



ID 17 Nome Rua Manuel Bernardo Barahona

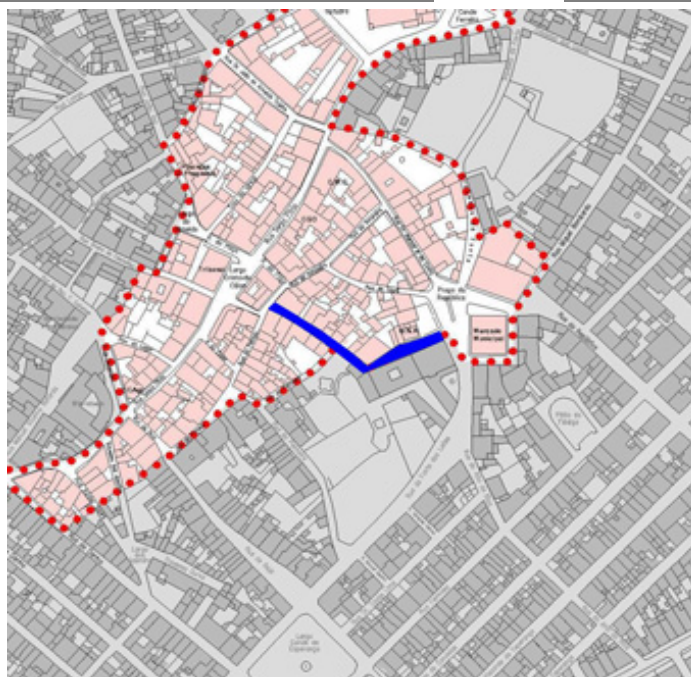
Fotos nº 020, 021, 024, 932, 935



Rua Manuel B. Barahona – Vista do Largo da República



Rua Manuel B. Barahona – Vista do Largo da República



MOBILIDADE E ACESSIBILIDADE

1 - VIAS - Faixa de rodagem (via automóvel)

Mista segregada parcialmente – Não segregada

• Estado de Conservação → Bom -□, Raz. -□, Mau -■, • Revestimento → Betuminoso - □; Calçada -■ (granito); Pedra/lajedo - □ Obs. Visibilidade reduzida em cruzamentos

• Largura /perfil → menos 3 metros -■; mais de 3 metros -■ (pontualmente) • Circulação → 1 Sentido -■; 2 sentidos - □; Conflitos /constrangimentos -■ Obs.

2 - PASSEIOS / CAMINHOS PEDONAIS - TRAVESSIAS

Sem Passeios – Troço inicial a partir do Largo da República c/passeios

• Est. de Conservação → Bom -□; Raz. -□; Mau -■ (nos troços existentes); Revestimento → Betonilha -□; Calçada -■ (nos troços existentes); Pedra/lajedo -□, Lancil -■;

• Largura → Mais de 1,5m -□; De 1,5m a 1,0m - □; Menos de 1,0m -■; • Só Lancil - □; Valeta -■ (varia tipo de calçada); Acesso a cadeira de rodas -□

• Atravessamentos → Passadeiras pintadas -□; Elevadas -□; Sinalização -□; Acesso a cadeira de rodas -□; Protecções - □; Obs.

• Estacionamento → A largura da via só permite estacionamento no troço final /Largo da República (apenas de um lado).

3 – EQUIPAMENTO / ESTRUTURAS FIXAS – MÓVEIS / VEGETAÇÃO

• Vegetação → Árvores em alinhamento - □; C/Caldeira - □; Canteiros/relvados - □; Jardins - □; Espécimes c/interesse - □ Obs.

• Mobiliário → Existente - □; Colocação - □; • Estado de Conservação -□ • Arte urbana - □ • RSU - □.

• Áreas de jogo → Tipologia -□, Estado de Conservação -□

• Sinalética → (Viária) Vertical - ■, Horizontal -■, Confusa -□, Estado de Conservação -□, (deficiente) Painéis de inf. /Publicidade → -□



Rua Manuel B. Barahona



Rua Manuel B. Barahona – Cruzamentoc/Trav. da Palmeira



Rua Manuel B. Barahona – Vista sobre o Largo da República

4 – REDES DE INFRAESTRUTURAS

• Sistemas → Abastecimento de água -■; Incêndio -□; Rega/espacos exteriores -□; Energia eléctrica -■; Telecomunicações/dados -■; Redes aéreas -■; Redes enterradas - □; Wireless -□; Obs. – Verificam-se perdas significativas na rede de abastecimento de água. Iluminação necessita de reabilitação, postes dissonantes – necessário melhorar iluminação e introdução de meios de maior eficiência energética.

• Saneamento → Rede Saneamento Águas Residuais -■, - Rede de Saneamento de Águas Pluviais -□, Estado de Conservação - Deficiente

• Obs.: Reperfilamento com reformulação das áreas de circulação de peões – em parte.

Necessário criar sistema de saneamento separativo. Necessário reformular (reabilitação) recolha de águas pluviais (valetas deficientes).